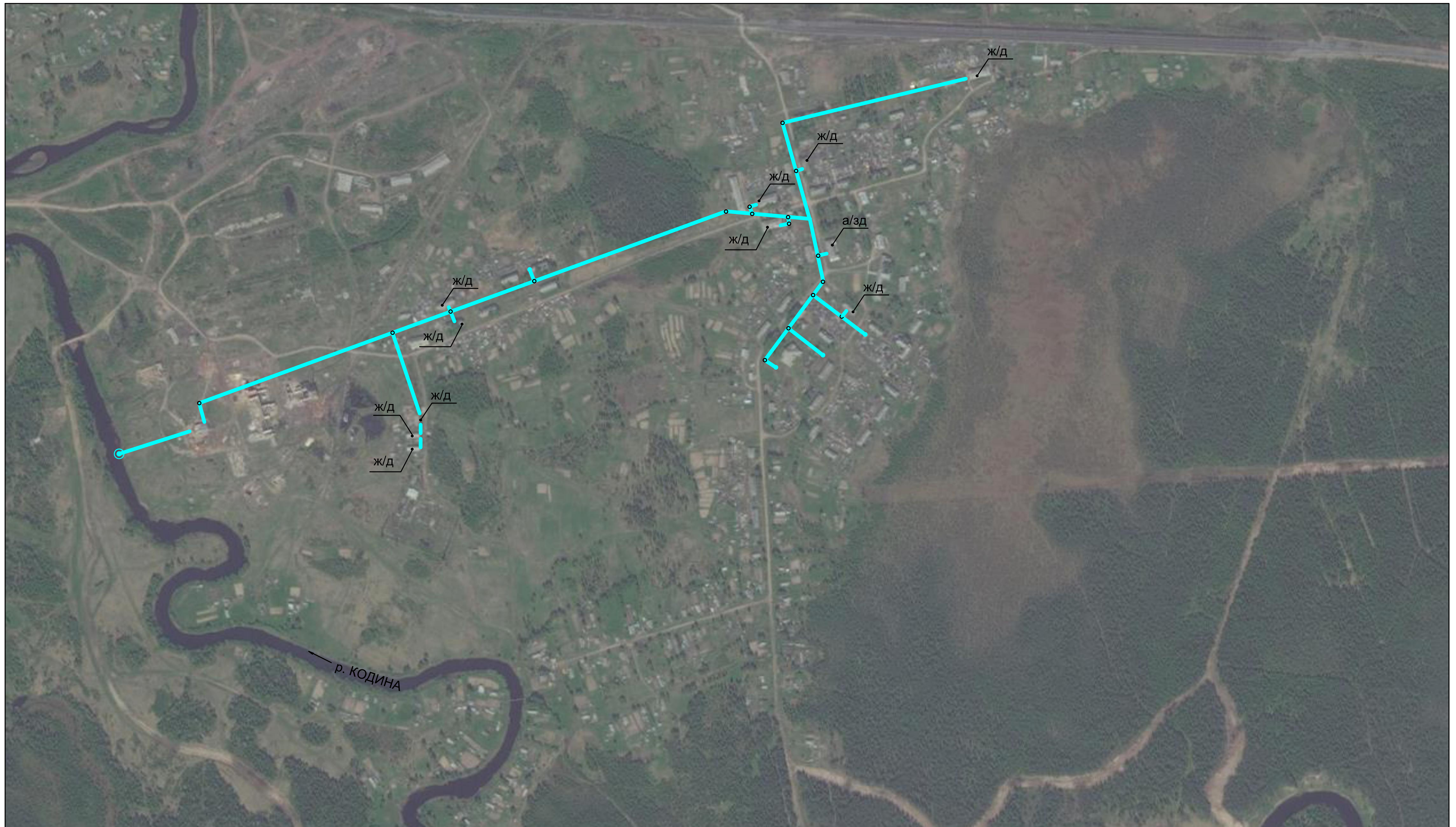








Схема водоснабжения и водоотведения муниципального образования "Кодинское" Онежского муниципального района Архангельской области.

Схема водоснабжения и водоотведения п. Кодино - фрагмент территории М 1:2000



Условные обозначения:

-  Границы муниципального образования "Кодинское"
-  Существующие водопроводные сети
-  Существующие водозаборные сооружения

-  Существующая водонапорная башня
-  Водоразборная колонка
-  Смотровой (поворотный) колодец

- а/зд административное здание
ж/д Жилой дом

[illegible]